

Cytologie abdominaler Organe und Lymphknoten EUS-FNA

Pankreas, Gallengang, Papille,
Leber, Lymphknoten, Milz

**CD-ROM
Bild-Atlas**

Cytologisches Labor

Dr. T. Topalidis

Dieser **CD-ROM-Bild-Atlas** konzentriert sich auf die Cytomorphologie und Cytopathologie abdominaler Organe und Lymphknoten. Der CD-ROM Bild-Atlas enthält über 3000 farbige Abbildungen.

Aus dem Inhalt

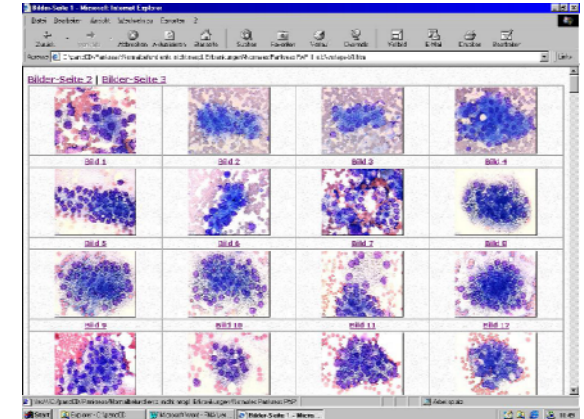
Allgemeines

- Cytomorphologie der normalen Organe
- Cytomorphologie benigner und maligner Erkrankungen

Pathologie

- Entzündungen
- Hyperplasien
- Benigne Neoplasien / Adenome
- Semimaligne Neoplasien
- Maligne Neoplasien

Zur leichteren Orientierung sind die Abbildungen in Bildgalerien zusammengestellt.



Durch einen Mausklick gelangen Sie zu einer vergrößerten mikroskopischen Abbildung.

Systemvoraussetzungen

- Windows 9x, XP, NT4.0, Linux
- Prozessor: 486 oder höher
- CD-ROM Laufwerk: 8-fach oder höher
- Bildschirmauflösung: 800 x 600
Bildpunkte bei 16-Bit Farbtiefe
- Web-Browser

Preis:

40,- EUR

zzgl. 5,- EUR Versandpauschale

Cytologisches Labor Dr. T. Topalidis
Döhrbruch 62
D-30559 Hannover
Tel.: 0511-9524711; Fax: 0511-9524769
EMail: info@cyto.de
Internet: <http://www.cyto.de/>